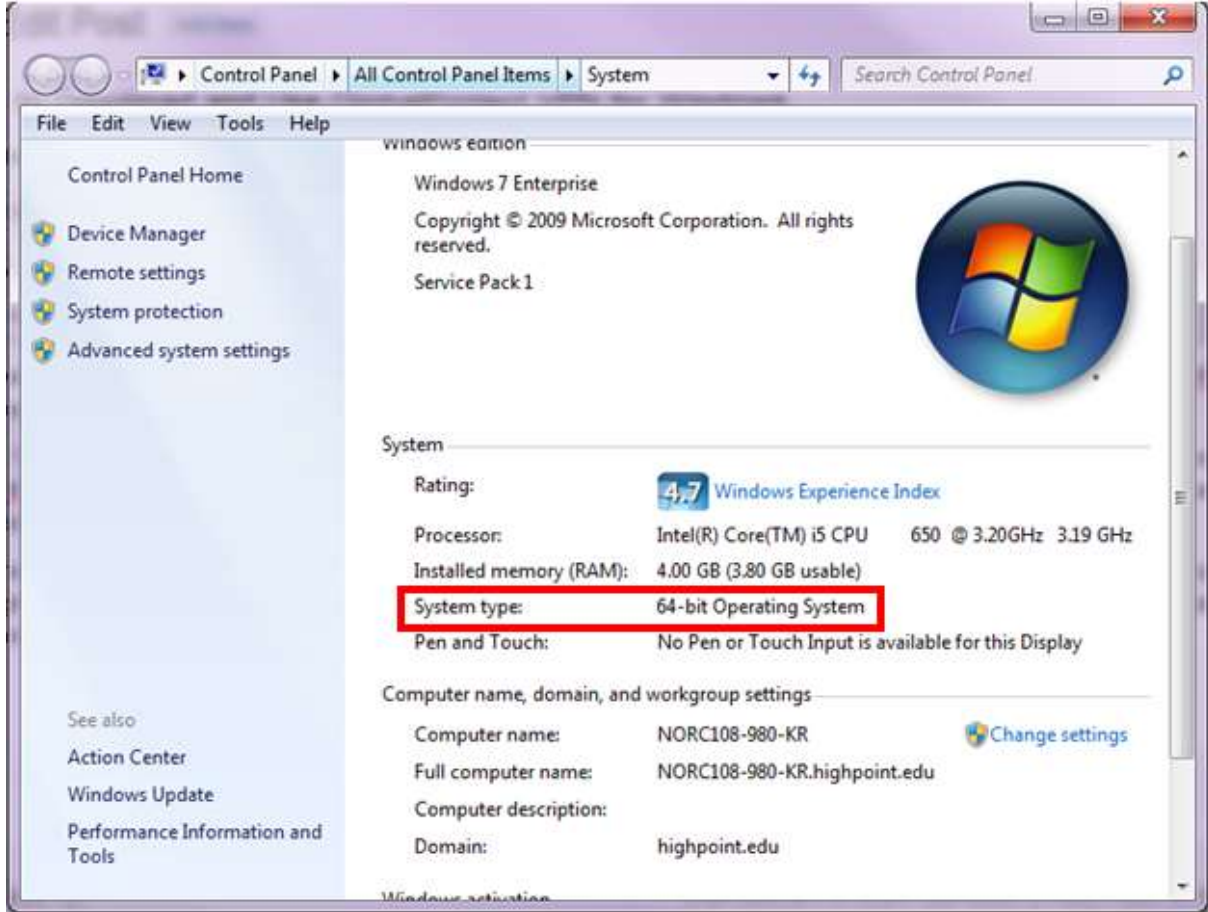


- 1.) Öncelikle Bilgisayarım kısa yolunun üzerinde sağ tık yaparak özellikler yazısına tıklayıp karşımıza gelen ekranda işletim sistemi türünü buluyoruz.



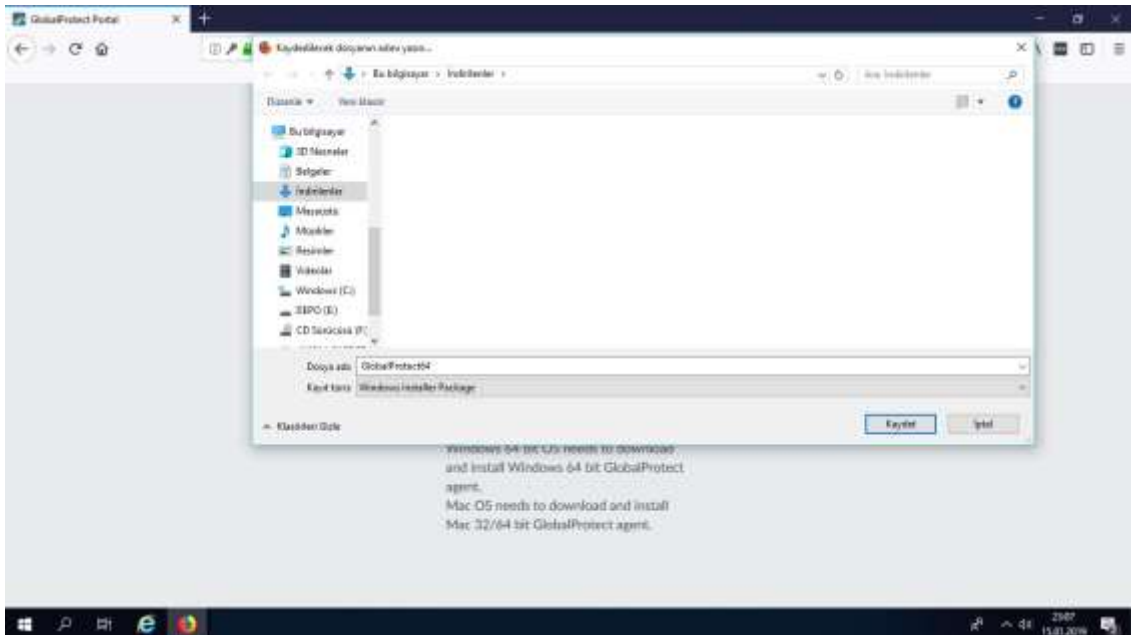
- 2.) <https://erisim.igdir.edu.tr> yazısına tıklayarak sayfamızı açıyoruz. İnternet erişimi için kullandığımız kullanıcı adı ve şifremizi yazıyoruz.

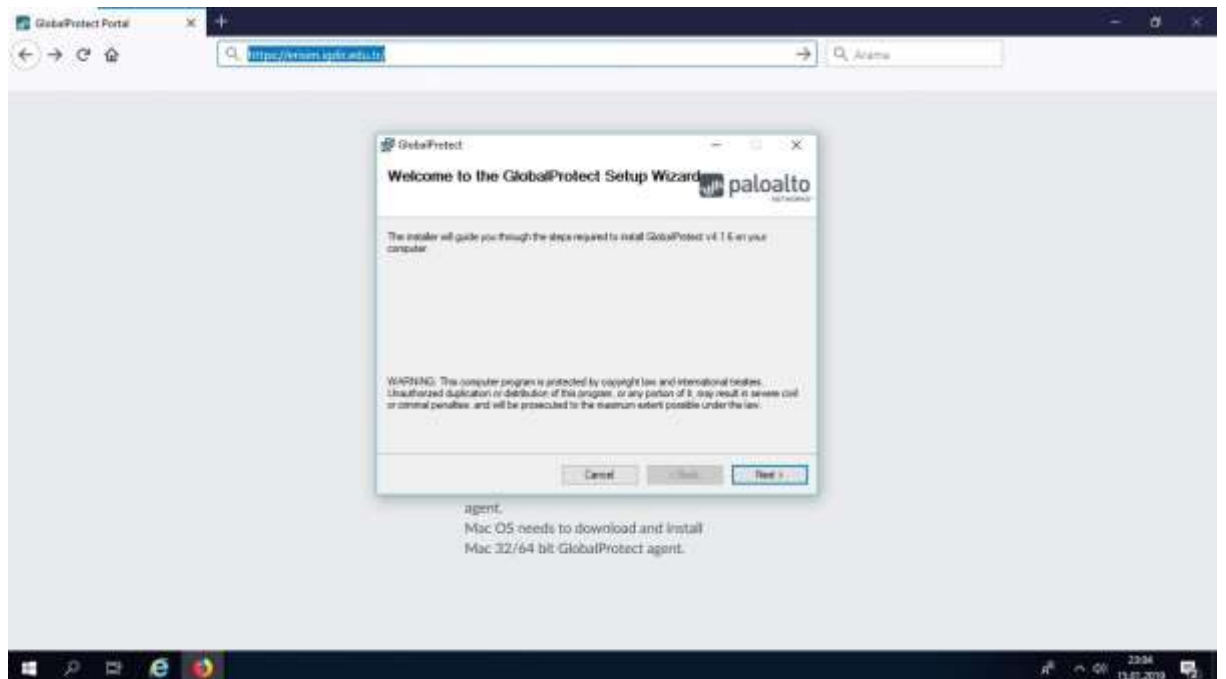
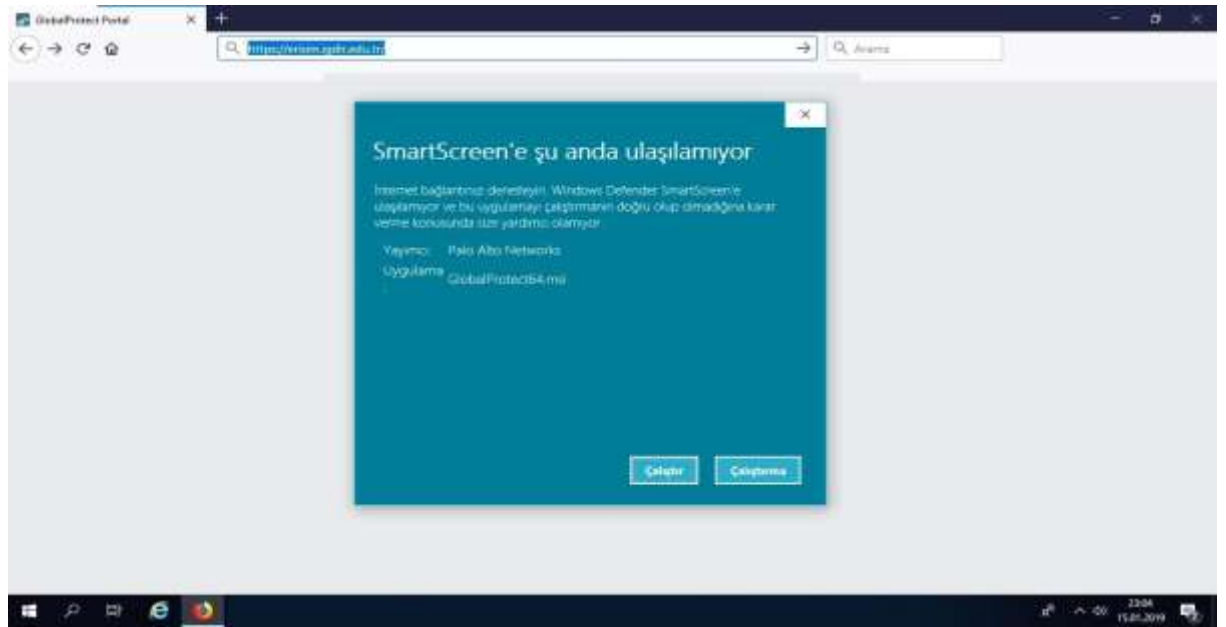
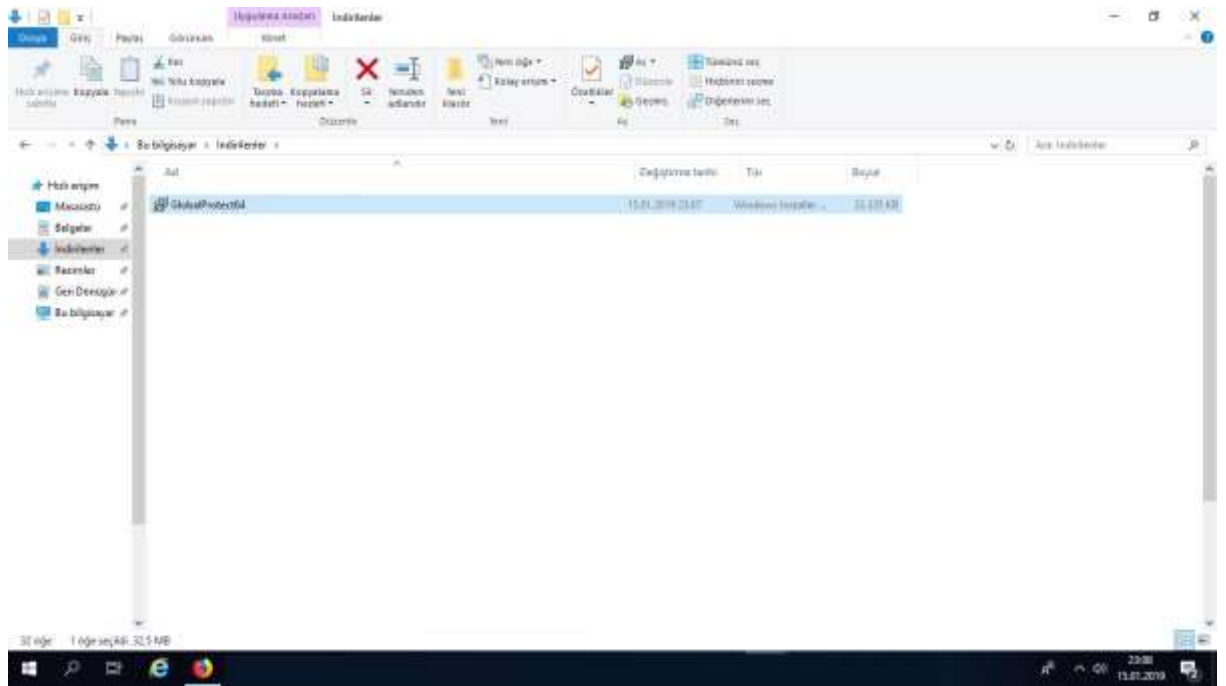


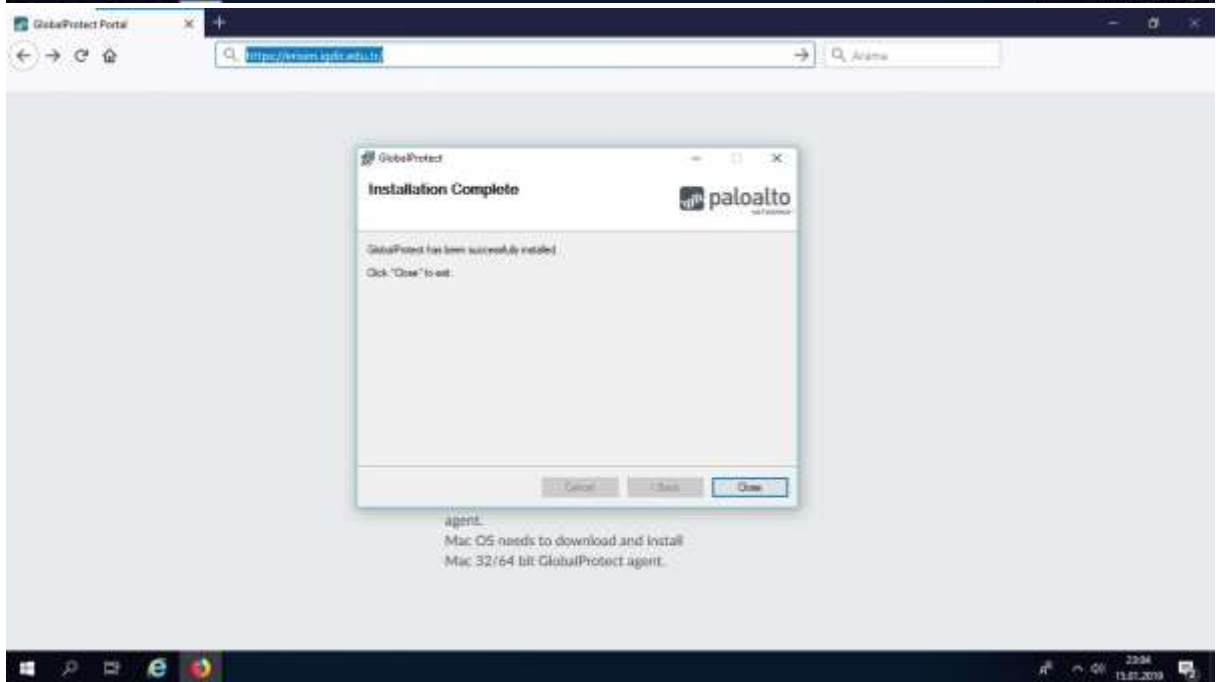
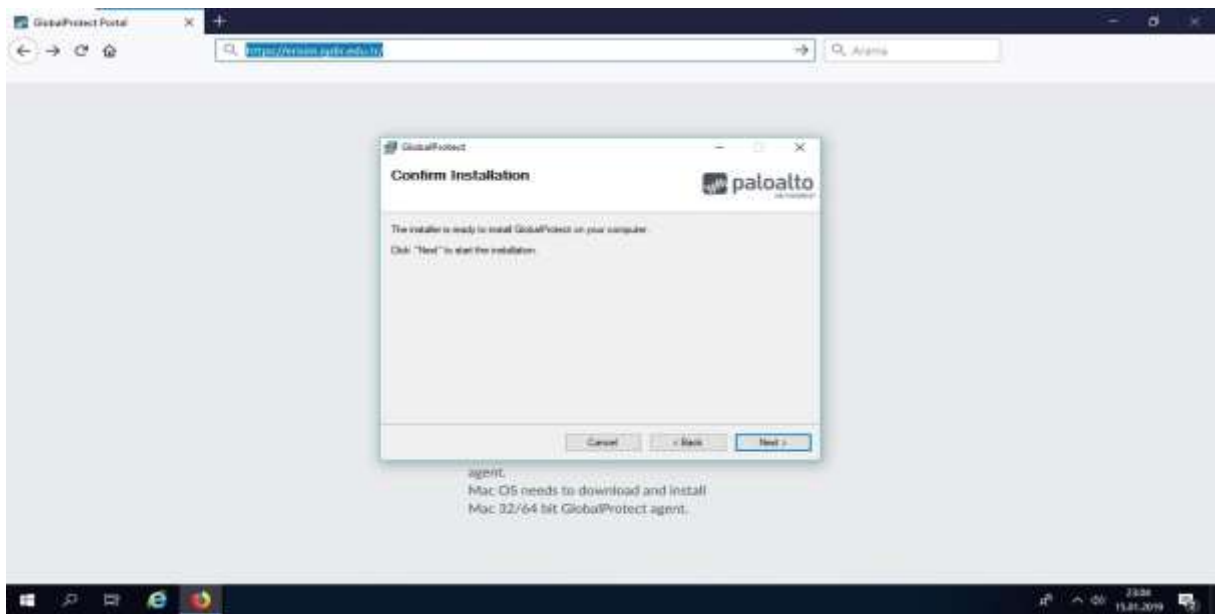
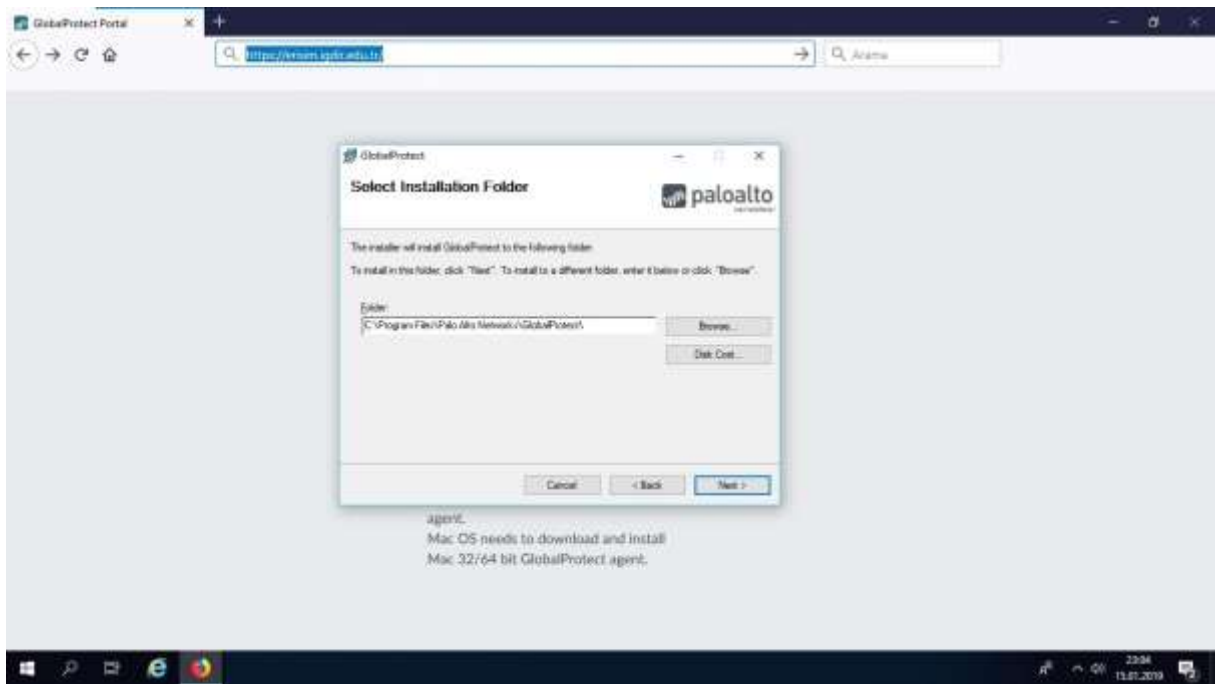
- 3.) İşletim sistemimize uygun olan Programı linkine tıklayarak bilgisayarımıza indiriyoruz.



4.) Dosyayı bilgisayarımıza indirip kuruyoruz.







- 5.) Kurulum bittikten sonra ekranın sağ alt köşesinde global protect logosuna tıklayarak karşımıza çıkan ekrana **erisim.igdir.edu.tr** yazıyoruz. Sonra Connect yazan butona tıklıyoruz.



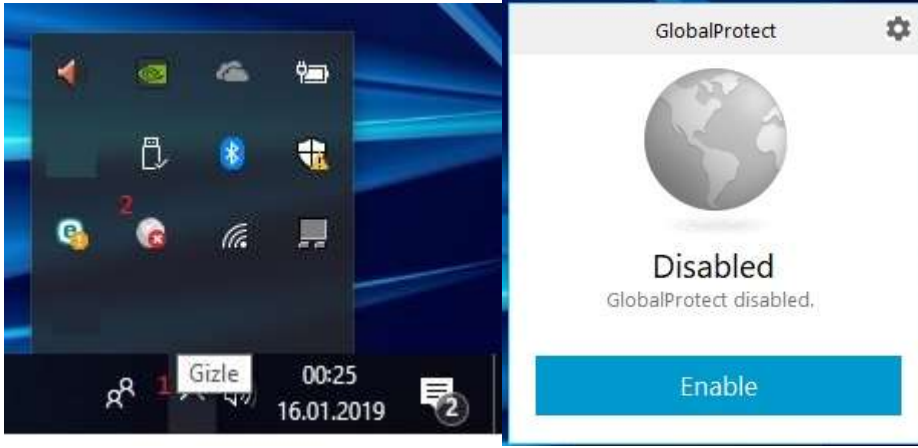
- 6.) Karşımıza çıkan pencerede **username** yazan yere kullanıcı adımızı, **Password** yazan kısma ise; şifremizi giriyoruz. (**Şifre veya kullanıcı adı olarak internet erişimi için kullandığınız bilgileri giriniz.**) Şifremizi girdikten sonra Sign In yazan butona tıklıyoruz.



- 7.) Bilgisayarımızın sağ alt köşesinde bağlantı logosunda **connected** yazınca bağlantı tamamlanmıştır. Katalog arama yapabilir ve sistemi kullanabilirsiniz.



- 8.) Bundan sonra bağlantı yapmak istediğinizde masaüstü ekranında global protect logosu üzerine tıklayarak çıkan ekranda **enable** butonuna tıklamanız yeterli olacaktır.



- 9.) Mevcut bağlantıyı iptal etmek istediğinizde masaüstü ekranında global protect logosu üzerine, çıkan ekranda ise ayarlar butonuna tıklayarak disable yazan kısma tıklamanız yeterli olacaktır.

