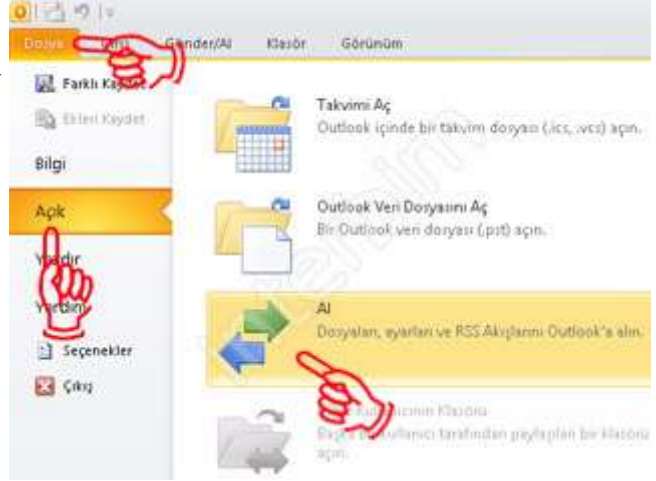


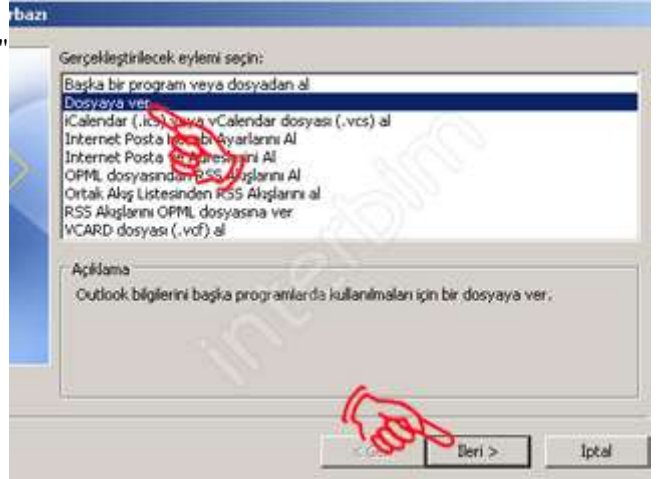
# Office Outlook E-Posta Yedekleme

## Yedekleme

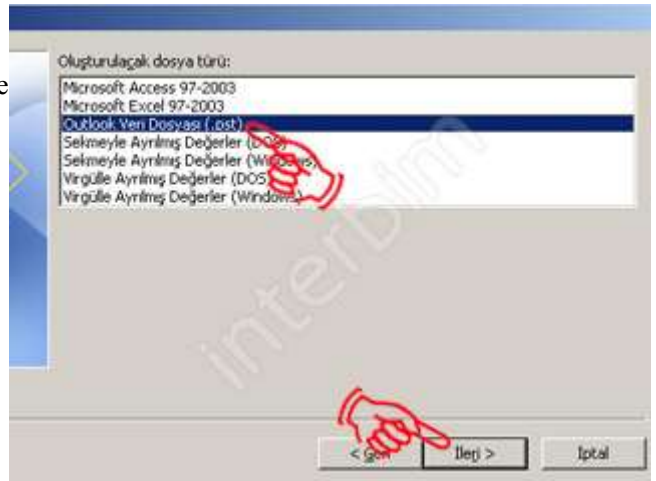
1) Microsoft Office Outlook 2010 programında bulunan Dosya menüsünden Açık sekmesinin altında ki AI düğmesine tıklıyoruz.



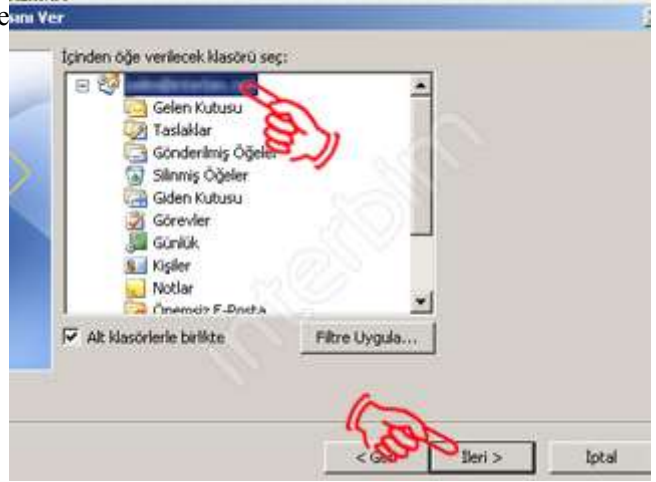
2) Açılan pencerede "Gerçekleştirilecek eylemi seçin:" kısmının altında bulunan "Dosyaya Ver" seçeneğini seçip İleri düğmesine tıklıyoruz.



3) Açılan pencerede "Oluşturulacak dosya türü:" kısmını altında bulunan "Kişisel Klasör Dosyası (.pst)" seçeneğini seçip İleri düğmesine tıklıyoruz.



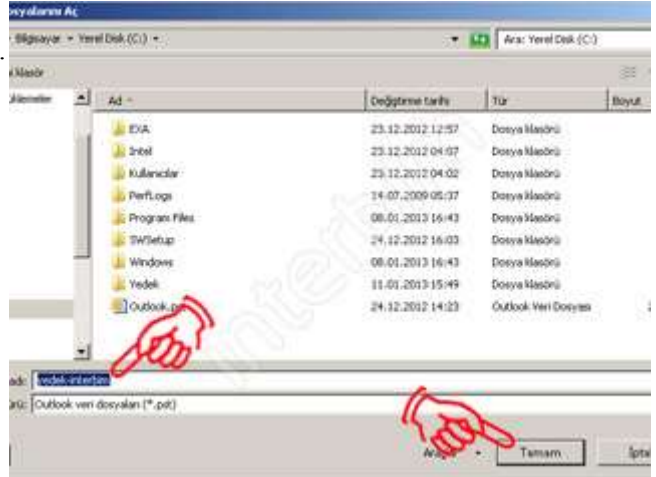
4) Daha sonra açılan pencerede ise "İçinden öge verilecek klasörü seç:" kısmının altından yedeğini almak istediğimiz bölümü seçiyoruz. Tüm bölümlerin yedeğini almak istersek sekmenin en üst ögesini seçiyoruz. "Alt Klasörlerle birlikte" kutucuğunu işaretliyoruz. İleri düğmesine tıklıyoruz.



5) Açılan pencerede "Gözet" düğmesine tıklıyoruz.



6) Dosyamızı kaydedeceğimiz yeri belirleyip, isim veriyoruz. "Tamam" düğmesine tıklıyoruz.



7) "Seenekler" kısmının altında ki "Yinelenenleri verilen gelerle deęiřtir" seeneęini seiyoruz. Son dęmesine tıklıyoruz.



8) ıkan pencerede yedek dosyamıza vermek istedięimiz parolayı giriyoruz. Tamam dęmesine tıklıyoruz, řifre vermek istemezseniz tamam ı tıklayarak geebilirsiniz.

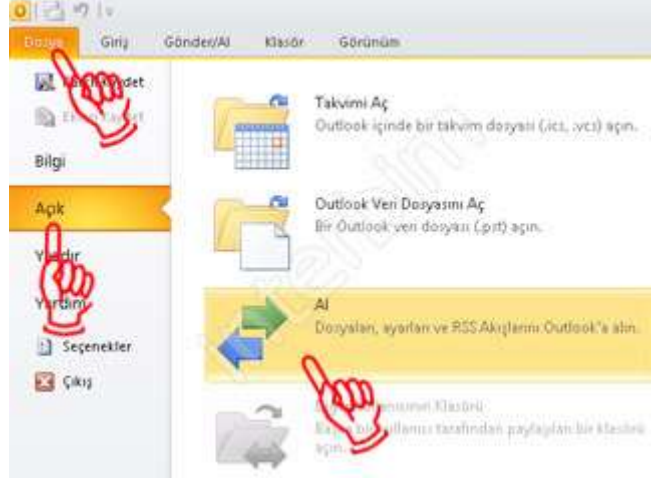


9) Yedeęimiz belirttięimiz yere oluřturulmuřtur.

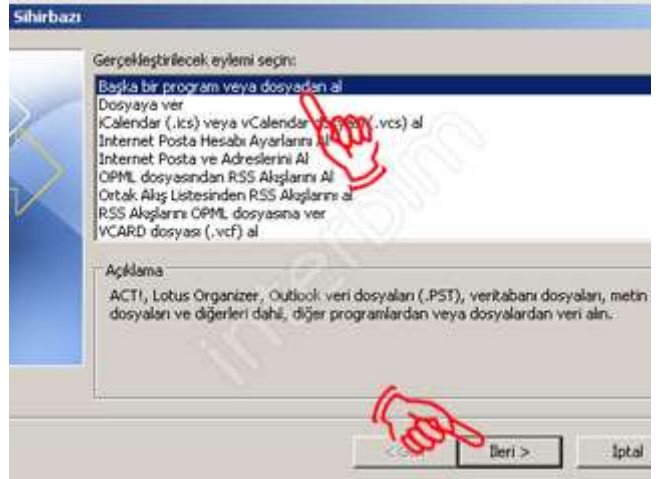
Ad	Deęiřtirm
EXA	23.12.20
Intel	23.12.20
Kullanıcılar	23.12.20
PerfLogs	14.07.20
Program Files	08.01.20
SWSetup	24.12.20
Windows	08.01.20
Yedek	11.01.20
yedek-interbim.pst	11.01.20

# Office Outlook E-Posta Geri Yükleme

1) Aldığımız yedeği tekrar Outlook 2010' ye yüklemek için Dosya menüsünden Açık sekmesinin altında ki Al düğmesine tıklıyoruz.



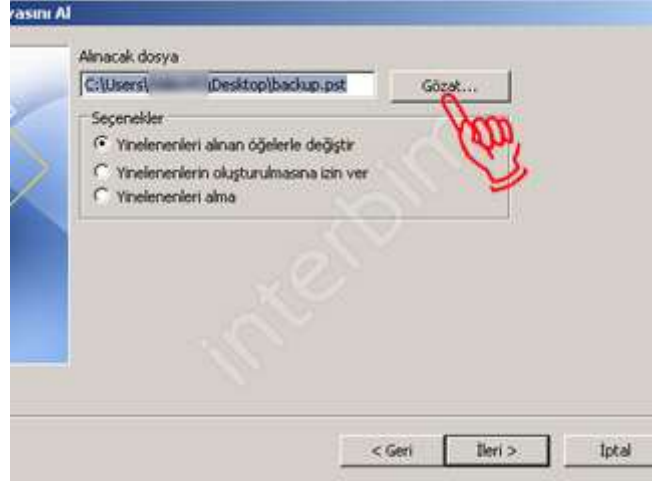
2) Açılan pencerede "Gerçekleştirilecek eylemi seçin:" kısmının altında bulunan "Başka bir program veya dosyadan al" seçeneğini seçip İleri düğmesine tıklıyoruz.



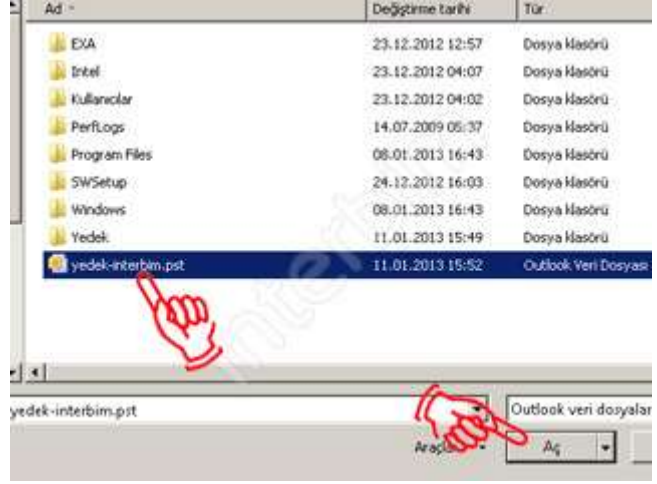
3) "Alınacak dosya türünü seçin:" kısmında bulunan "Outlook veri dosyası (.pst)" seçeneğini seçip İleri düğmesine tıklıyoruz.



4) Dosyamızın yerini bulabilmek için Gözet düğmesine tıklıyoruz.



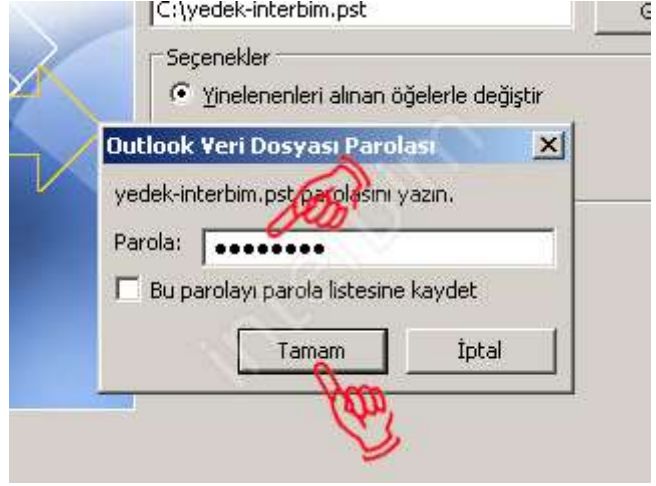
5) Yedek dosyamızı bulup seçtikten sonra Aç düğmesine tıklıyoruz.



6) "Seçenekler" kısmının altında ki "Yinelenenleri verilen öğelerle değiştir" seçeneğini seçiyoruz. İleri düğmesine tıklıyoruz.



7) Çıkan pencerede yedek dosyamızın parolasını yazıyoruz ve Tamam düğmesine tıklıyoruz.



8) Çıkan pencerede "İçinden öğe alınacak klasörü seçin:" kısmından geri yüklemek istediğimiz klasörleri seçiyoruz. Tümünü seçmek için sekmenin en üstündeki "Outlook Veri Dosyası" seçiniz. Son düğmesine tıklıyoruz. Yedeklerimiz geri yüklenmiştir.

